



UN EXPERT DE L'INSERTION
doté d'une connaissance
approfondie
des fonctionnements
des employeurs

UNE OFFRE GLOBALE
adaptable aux besoins
spécifiques de vos équipes

UN PARTENAIRE QUALIFIÉ
pour identifier les enjeux
de santé mentale
dans votre structure

MESSIDOR CONSEIL

Des experts pour votre démarche d'inclusion

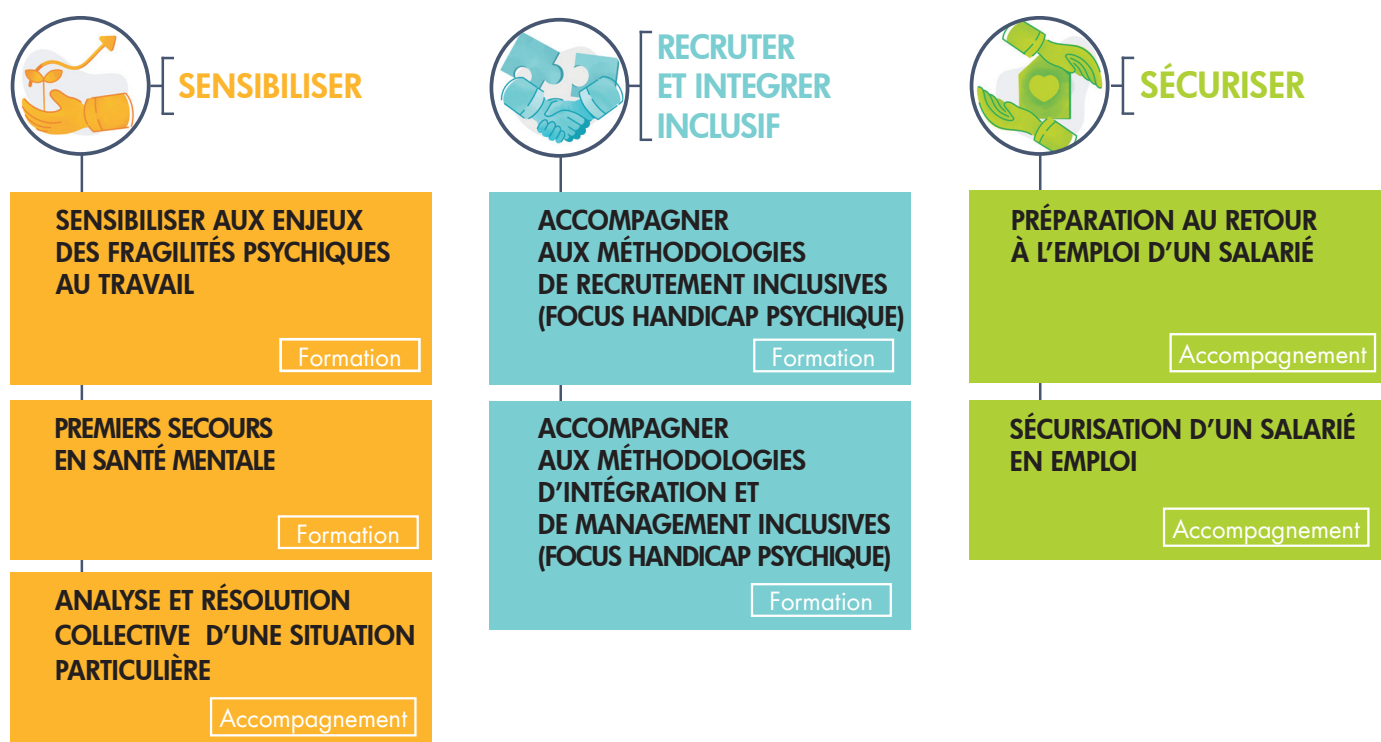


messor



L'OFFRE MESSIDOR CONSEIL

Messidor crée Messidor Conseil, une offre de services à destination des employeurs, pour accompagner ces derniers dans leur démarche inclusive et créer une alliance de savoir-faire au profit de l'inclusion des personnes en situation de souffrances psychiques.



DEUX TYPOLOGIES DE PRESTATIONS POUR REpondre À VOS ENJEUX

- **Des formations collectives, sur des thématiques identifiées**, pour faire monter en compétences vos équipes sur des enjeux clés de l'inclusion et renforcer la prise en charge de la santé mentale de vos salariés.
- **Des accompagnements ciblés**, pour répondre aux enjeux de votre structure vis-à-vis des salariés en difficultés ou en prévention de situations complexes.



L'EXPERTISE MESSIDOR

Nos équipes sont constituées de professionnels de terrain, dotés d'un véritable savoir-faire pour accompagner vers et en emploi les personnes rencontrant des troubles psychiques.

La collaboration étroite avec les employeurs du milieu ordinaire garantit une compréhension croisée des enjeux rencontrés et des réponses adaptées, pour favoriser l'intégration et le maintien en emploi des personnes accompagnées.

Messidor a toujours été là pour nous accompagner et c'était important parce que nous n'avions pas nécessairement ce type d'expérience.

*Jean-François BONNEFOND
Directeur Général JETLY*

Il a fallu s'adapter à travailler ensemble, mais comme avec n'importe quel autre agent nouvellement arrivé. Si c'était à refaire, ce serait sans problème !

*Emmanuelle HEDOUIN,
Agence Régionale de Santé
auvergne-Rhône-Alpes*

Tout le monde est gagnant (...) que se soit la personne accompagnée, les salariés ou l'entreprise.

*Philippe MUSCAT
Directeur RILyon*



messidor

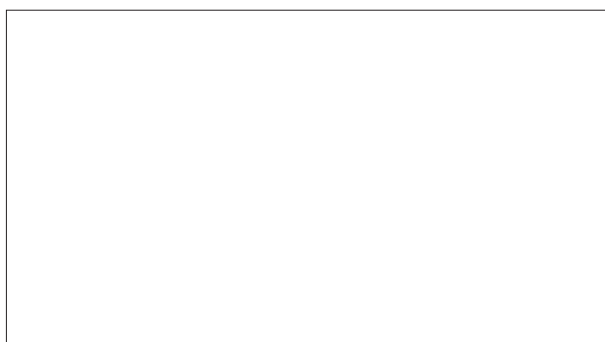




Depuis plusieurs années, l'inclusion a pris une place importante dans les réflexions des employeurs, conscients de l'impact sur la performance globale de leurs structures.

Si des politiques handicap ambitieuses voient le jour, elles laissent encore une place relativement limitée aux questions de Santé Mentale.

VOUS VOULEZ EN SAVOIR PLUS CONTACTEZ-NOUS



Santé Mentale, Troubles Psychiques, autant de termes qui effraient ou interrogent mais surtout désorientent les employeurs.

Parce que ces questions interrogent profondément nos organisations et nos modalités de travail, qu'elles sont à la frontière de la sphère personnelle et professionnelle, elles touchent une zone complexe à appréhender.

Longtemps catégorisée comme une problématique secondaire, la crise sanitaire a bouleversé ce statu quo, en mettant un coup de projecteur sur les répercussions de la dégradation du bien-être psychique des salariés pour la reprise économique.

Le temps est donc venu d'agir et d'appréhender ces paramètres pour entrer dans une démarche inclusive durable.