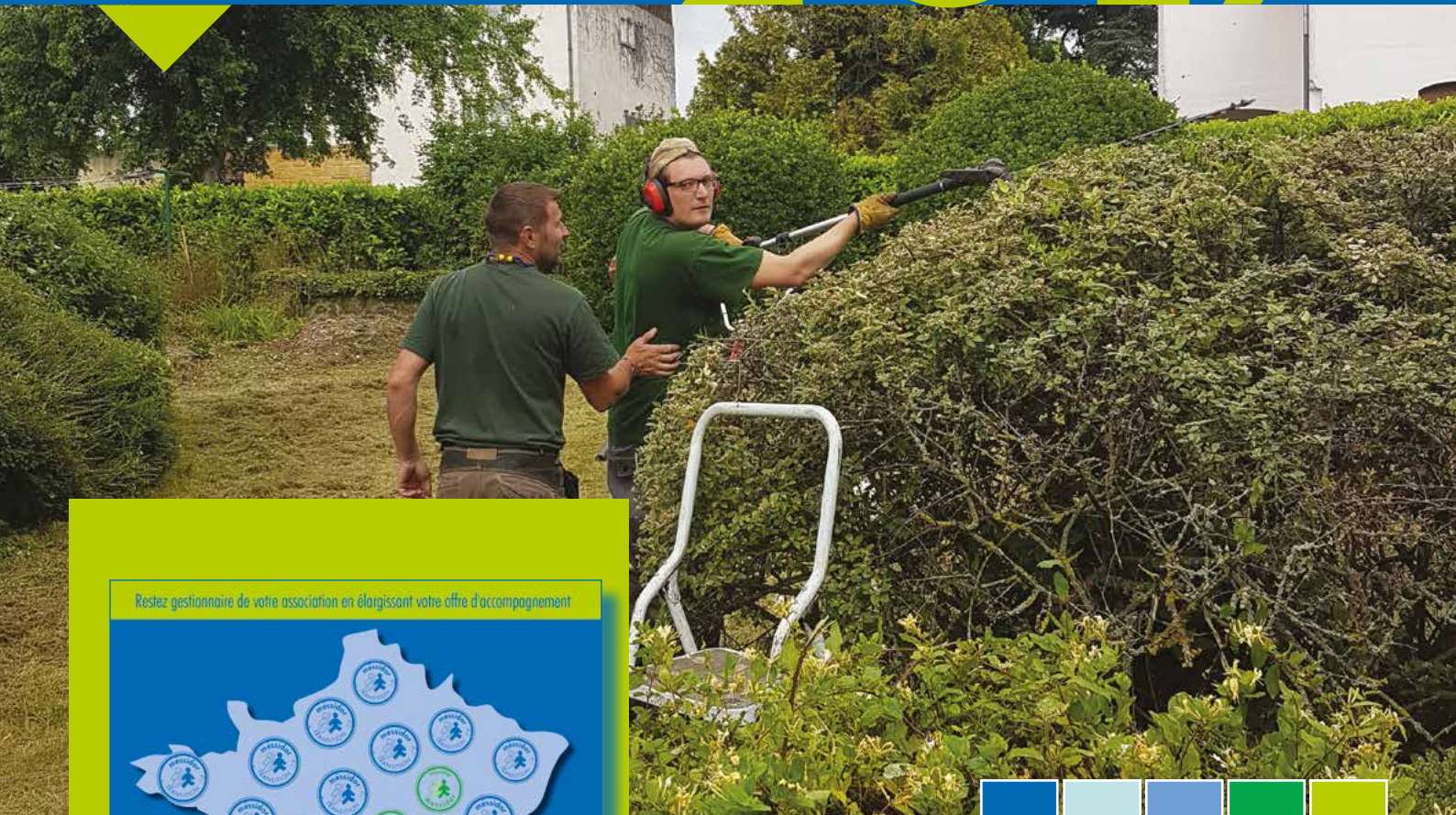


Messidor 2017



Restez gestionnaire de votre association en élargissant votre offre d'accompagnement



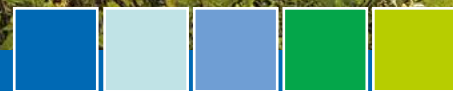
50% des nouvelles demandes auprès de la CDAPH concernent le Handicap psychique

**UN NOUVEAU CONCEPT DE FRANCHISE SOCIALE
DÉDIÉ À L'EMPLOI
DES PERSONNES HANDICAPÉES PSYCHIQUES**



40 ans d'expérience, un concept, des outils et une méthodologie

www.messidor.asso.fr



La Franchise Sociale Messidor

Les ESAT de transition par le travail sont trop peu nombreux en France. Pour offrir aux personnes qui souffrent de troubles psychiques une possibilité de rétablissement par le travail, Messidor a choisi de développer un concept de FRANCHISE SOCIALE MESSIDOR.

Cette franchise est proposée à toutes les associations gestionnaires qui souhaitent oeuvrer pour l'emploi des personnes handicapées psychiques et appliquer la méthode que Messidor pratique avec succès depuis plus de 40 ans.

Notre ambition est de voir implanter un ESAT de transition par département en obtenant en 3 ans le redéploiement d'une cinquantaine de places d'ESAT en direction du handicap psychique.

La franchise met à disposition une marque reconnue, un manuel de savoir-faire, un modèle économique balisé, une formation et un accompagnement.

Le franchisé doit adhérer à un réseau national, le réseau TRANSITION qui assure l'échange de bonnes pratiques et la promotion du modèle Messidor.

Notre fondation Messidor Vincent Verry est garante du respect du modèle.

Georges BULLION
Président de Messidor



L'association Messor gère des établissements de travail protégé : Etablissements et Services d'Aide par le Travail (ESAT) et des Entreprises Adaptées (EA) qui accueillent des personnes handicapées psychiques. Messor permet à ces personnes reconnues travailleurs handicapés par la CDAPH, de reprendre une activité professionnelle grâce à un parcours individualisé incluant une activité salariée dans des activités de services, et avec des formations appropriées.

Messor a également développé un service Emploi Accompagné (Job Coaching) pour accompagner directement les personnes à l'emploi en milieu ordinaire de travail.

Messor aide les personnes handicapées psychiques, avec ces dispositifs, à construire un projet professionnel afin de leur permettre de trouver une place dans le milieu ordinaire de travail, et dans tous les cas de s'épanouir avec un projet personnel.

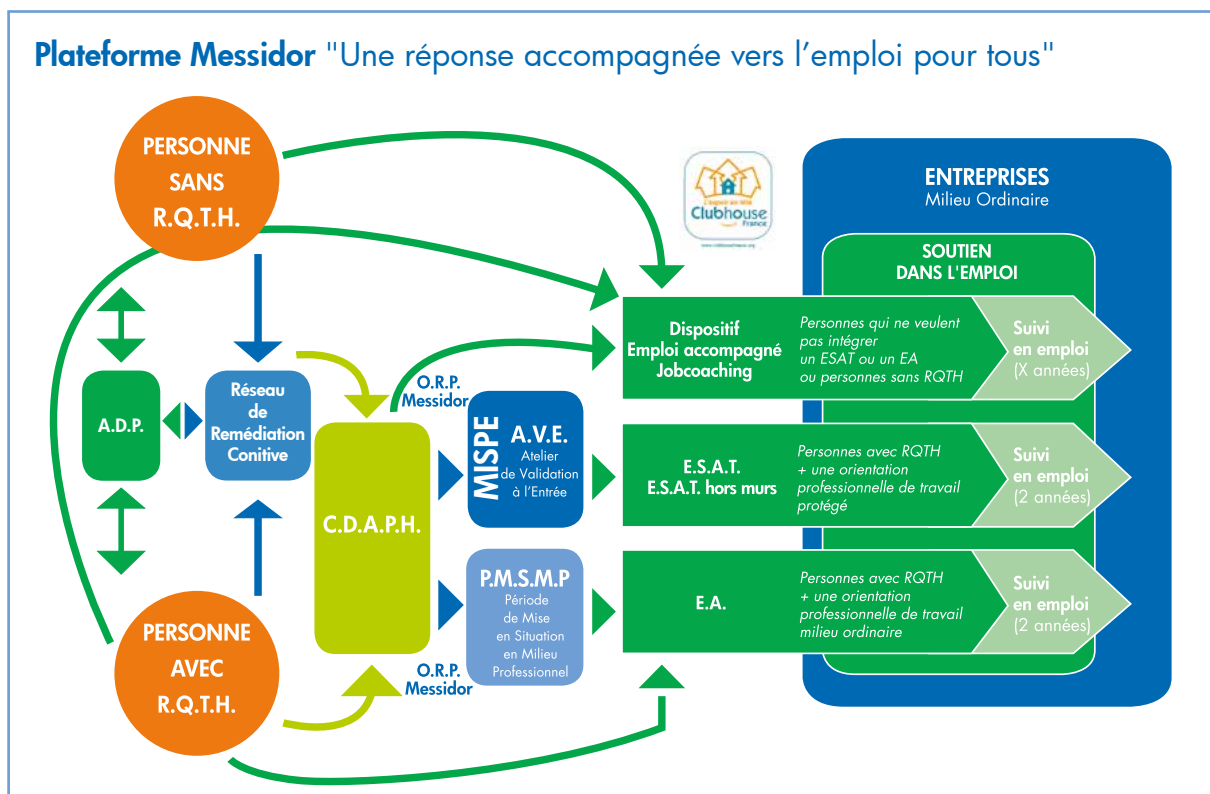
L'association Messor s'est fixée deux objectifs principaux :

Un objectif Social :

Proposer aux personnes psychologiquement fragiles, un travail afin qu'elles retrouvent une vraie place dans la société.

Un objectif Economique :

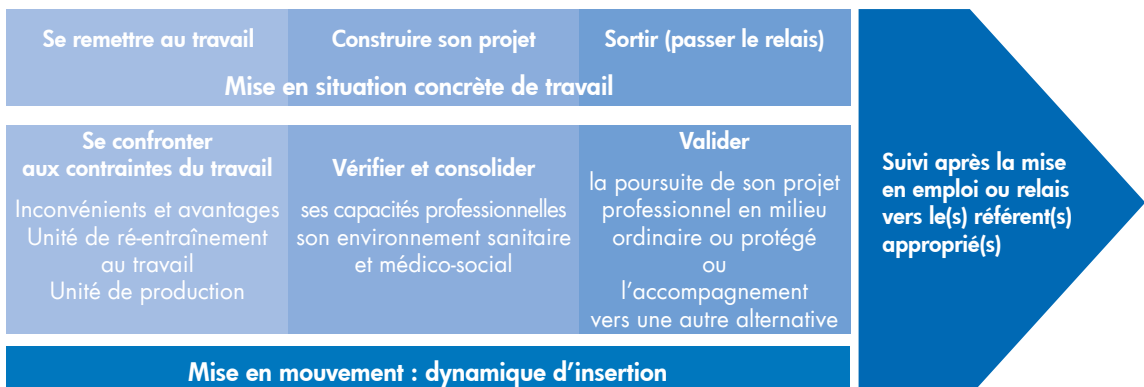
Satisfaire ses clients par des prestations de qualité qui leur permettent de participer au projet Messor tout en contribuant à l'Agefiph. La volonté de Messor est de proposer une palette de dispositifs sur les bassins de vie et d'emploi pour que chaque personne en difficulté psychique puisse disposer d'une solution adaptée d'accès à l'emploi.



Parcours de transition

Messor, lieu de travail et de transition, propose aux personnes accueillies une mise en situation concrète de travail dans le cadre d'un statut de salarié avec possibilité d'aménagement du temps de travail.

Grâce à un parcours individualisé, Messor permet à la personne d'acquérir de l'autonomie tout en gardant un accompagnement social et médical.



Le job coaching est un dispositif innovant de service de placement et soutien individualisé qui facilite la réinsertion professionnelle des personnes en situation de handicap psychique. Il s'appuie sur le modèle IPS (Individual Placement Support), programme "d'insertion dans l'emploi et de soutien individualisé" particulièrement efficace qui s'est imposé comme modèle de référence pour le champ de la santé mentale. Il s'inscrit aujourd'hui dans la loi du 8 août 2016 (dite loi travail).

Le public concerné :

- Personnes majeures en recherche d'emploi.
- Volontaires et aptes à exercer un emploi en milieu ordinaire (minimum 1/2 temps).
- Ayant un besoin de soutien continu ou récurrent dans l'emploi.
- Fragilisées par des troubles psychiques.
- Avec ou sans reconnaissance de la qualité de travailleur handicapé (R.Q.T.H.) ou demande en cours.

Il est défini par plusieurs principes qui conditionnent son efficacité :

- Ce qui est visé c'est l'obtention d'un emploi en milieu ordinaire
- Le principe du "zéro exclusion" signifie l'absence de sélection
- La recherche d'emploi est rapide
- L'accompagnement est individualisé, avec une attention particulière portée aux préférences et intérêts professionnels de la personne
- L'équipe d'emploi accompagné est intégrée ou au moins étroitement coordonnée à l'équipe soignante
- Le soutien est continu, adapté aux besoins, et sans limite dans la durée

Le dispositif est déjà disponible dans les départements :

16 - 17 - 26 - 42 - 60 - 69 - 71 - 74 - 75 - 93, nous accompagnons son développement en France.



Franchise Sociale Messidor

"Inscrire le concept de rétablissement par le travail dans l'offre médico-sociale en France, pour que chaque département dispose d'une réponse singulièrement adaptée"

Depuis la loi de 2005, qui a reconnu le handicap psychique au même titre que les autres handicaps, plus de 50% des nouvelles demandes de RQTH relèvent de ce handicap.

Or, seuls quelques ESAT dédiés aux personnes handicapées psychiques proposent un accompagnement, avec du personnel formé, sur les 1400 existants en France, et trop peu portent un projet de transition vers l'emploi en milieu ordinaire. Le déficit est maintenant flagrant.

La population traditionnelle des ESAT vieillit. Nombreux sont les travailleurs handicapés arrivant à l'âge de la retraite qui vont quitter leur ESAT. Les dizaines de places ainsi libérées seront proposées, à des personnes porteuses de différents types de handicap.

Le risque de cette mixité des publics et des projets est réel. Un accompagnement et un projet parfaitement adaptés à chaque type de handicap, avec du personnel formé s'imposent.

Pour le handicap psychique et l'emploi, la proposition de Messidor est probante :

30 % des personnes ayant effectué un parcours de transition par le travail avec Messidor obtiennent un emploi pérenne.

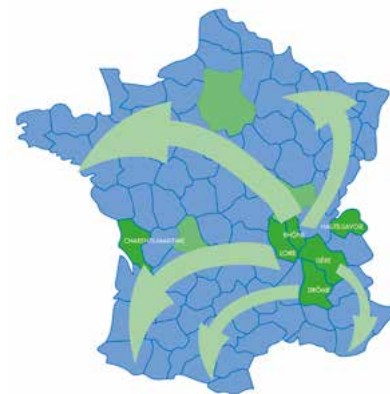
Fort de ce résultat et de ses 40 ans d'expérience, Messidor a décidé d'essaimer la méthodologie en proposant de transmettre son savoir-faire aux associations gestionnaires d'ESAT qui le souhaitent. Messidor suggère que, sur chaque département, 50 places d'ESAT soient redéployées pour la création d'ESAT de transition Messidor pour les personnes handicapées psychiques, suivant le mode innovant de la "franchise sociale".

L'ESAT de transition, première étape d'une "plateforme de transition" départementale, qui sera complétée au fil des besoins par une "Entreprise Adaptée de transition", et surtout par un dispositif d'emploi accompagné (job coaching), offrira "une réponse accompagnée vers l'emploi pour tous".

Le choix du modèle de la "Franchise sociale" s'appuie sur l'expertise et les résultats de Messidor validés par la Recherche & Développement "Les ESAT de transition Messidor, une voie de rétablissement ..." réalisée de 2010 à 2016 par la doctorante Inès de Pierrefeu avec les professeurs Bernard Pachoud et Marc Corbière et par l'étude du modèle économique réalisée par le cabinet KPMG.

La franchise sociale se concrétise par une marque déposée, un manuel opératoire, un programme de formation des acteurs dans le cadre d'un réseau national. L'autonomie juridique et le suivi des établissements franchisés qui s'engagent dans le redéploiement de moyens, est garantie par la signature d'un contrat entre le franchisé et l'association Messidor. La reconnaissance de la méthode par les pouvoirs publics et l'adhésion de l'autorité de tarification et de contrôle (ARS à ce jour) légitiment le concept.

Enfin, la Fondation Vincent Verry s'engage aux côtés de Messidor pour soutenir le projet d'un ESAT de transition par département en France, pour les personnes en situation de handicap psychique.





1 149 Personnes accompagnées en ESAT, EA et Job Coaching

14 646 Heures de formation dispensées aux travailleurs handicapés

232 Encadrants

17 Sites en France (ESAT, EA, ESAT Hors les Murs, ADP, Job coaching, Gem)

100 Unités de production

30 Millions € de budget

54 % du budget de Messidor est couvert par l'activité économique, 46 % par des subventions diverses (DIRECCTE, ARS, Régions Auvergne - Rhône-Alpes et Poitou-Charentes).

Messidor privilégie une organisation décentralisée, avec de petites unités de travail, favorisant la prise d'initiatives, l'autonomie et la mobilisation des encadrants autour du projet des personnes. Messidor a fait le choix d'activités de services en contact avec la clientèle avec une priorité sur des activités externalisées (travail chez le client, mise à disposition).

ESPACES VERTS

Entretien régulier ou travaux ponctuels, Maçonnerie paysagère

RESTAURATION

Traditionnelle, collective, Traiteur

HYGIENE ET PROPRETE

Entretien d'immeubles ou de bureaux
Chantiers ponctuels

CHAINE GRAPHIQUE

Création graphique, Impression numérique, Façonnage, Routage

PRESTATION D'EQUIPES

Equipes de prestations de services en milieu industriel

PRESTATION LOGISTIQUE

Stackage et préparation de commandes

Coopération Messidor



Les Couleurs de l'Accompagnement

En région Rhône-Alpes, sept associations ayant toutes une expérience de plusieurs décennies dans le domaine du handicap psychique, dans l'accueil, le soutien et l'accompagnement des personnes, ont créé une union d'associations, pour une action en réseau sur chaque territoire :

Les Couleurs de l'Accompagnement.

Les Couleurs de l'Accompagnement s'engagent dans la démarche "une réponse accompagnée pour tous".



La campagne d'information grand public ET ALORS ! engagée en 2014 par les Couleurs de l'Accompagnement se poursuit en 2017 et 2018 avec la réalisation de huit courts-métrages, reprenant les mêmes thèmes que la campagne d'affichage.

D'une durée de 20 secondes, le canal de diffusion sera les réseaux sociaux.

Groupement informatique GINCO



Deux associations, Prado Rhône-Alpes et Messidor, ont créé un service d'information mutualisé entièrement spécialisé dans l'informatique et dédié exclusivement aux associations du secteur social et médico-social. Aujourd'hui le groupement compte 4 associations et 1200 utilisateurs.

www.messidor.asso.fr



Avec le soutien de



La Région Auvergne-Rhône-Alpes



Fondation de France



Membre de



Siège Social

Le Lincoln
163 boulevard des Etats-Unis
69008 LYON
Tél. 04 78 78 00 78
Fax 04 78 78 00 77
www.messidor.asso.fr

Messidor est une association reconnue d'Intérêt Général à caractère social. Messidor a l'agrément préfectoral ESUS (Entreprise Solidaire d'Utilité Sociale).