

# Messidor 2019



## Siège Social

Le Lincoln  
163 boulevard des Etats-Unis  
69008 LYON  
Tél. 04 78 78 00 78



[contact@messidor.asso.fr](mailto:contact@messidor.asso.fr)



[www.messidor.asso.fr](http://www.messidor.asso.fr)



”

Messidor propose, depuis plus de 40 ans, aux personnes en situation de handicap psychique, une période de transition basée sur un travail réel et rémunéré, offrant un véritable service aux entreprises. Notre modèle économique est viable et l'accompagnement individualisé des personnes vers l'emploi permet leur rétablissement et leur inclusion dans la société.

Nous venons d'obtenir le label #Pionniers French Impact pour récompenser notre ambition d'essaimage par une franchise à diffuser France entière. Devenir lauréat de French Impact, c'est une reconnaissance de taille pour Messidor.

Nous avons toujours su innover et expérimenter de nouvelles pratiques adaptées à l'environnement.

Aujourd'hui, notre projet pour 2025 a une orientation "entreprises", car celles-ci joueront demain un rôle majeur dans l'accueil des personnes en situation de handicap psychique et leur maintien dans l'emploi. Cette orientation a d'ailleurs tout son sens dans les démarches de RSE.

Après des premières Assises en 2016 consacrées à la présentation des travaux de recherche sur le rétablissement par le travail et les pratiques de la transition de Messidor,

nous poursuivons notre action pour défendre le handicap invisible, avec cette fois une dimension nationale.

Les méthodes de transition vers l'emploi existent (ESAT de Transition ou Entreprise Adaptée Tremplin, Emploi Accompagné, Jobcoaching etc.). Elles sont formalisées dans une franchise sociale, il faut maintenant les diffuser sur l'ensemble du territoire. Ce sera l'enjeu de ce 2<sup>ème</sup> événement de Messidor prévues le 7 Novembre 2019 à la Maison de la Chimie à Paris.

Le modèle de Messidor procède d'une proximité étroite avec le monde de l'entreprise. Les personnes en situation de handicap psychique ont besoin d'être au contact du travail réel pour progresser dans leur projet et se rétablir. Nos équipes sont aux côtés de vos personnels et de vos clients. Accueillir ces personnes ne doit pas être une difficulté mais une opportunité pour reconnaître et valoriser leur potentiel, encourager le respect de la différence et développer plus de solidarité interne.

ALORS, SOUTENEZ NOTRE ACTION....

GEORGES BULLION  
Président de Messidor

”

L'association Messidor gère des établissements de travail protégé : Etablissements et Services d'Aide par le Travail (ESAT) et des Entreprises Adaptées (EA) qui accueillent des personnes handicapées psychiques. Messidor permet à ces personnes reconnues travailleurs handicapés par la CDAPH, de reprendre une activité professionnelle grâce à un parcours individualisé incluant une activité salariée dans des activités de services, et avec des formations appropriées.

Messidor a également développé un service Emploi Accompagné /Job Coaching pour accompagner directement les personnes à l'emploi en milieu ordinaire de travail.

Messidor aide les personnes handicapées psychiques, avec ces dispositifs, à construire un projet professionnel afin de leur permettre de trouver une place dans le milieu ordinaire de travail, et dans tous les cas de s'épanouir avec un projet personnel.

**L'association Messidor s'est fixée deux objectifs principaux :**

**Un objectif Social :**

Proposer aux personnes en situation de handicap psychique, un travail afin qu'elles retrouvent une vraie place dans la société.

**Un objectif Economique :**

Satisfaire ses clients par des prestations de qualité qui leur permettent de participer au projet Messidor tout en contribuant à l'Agefiph.

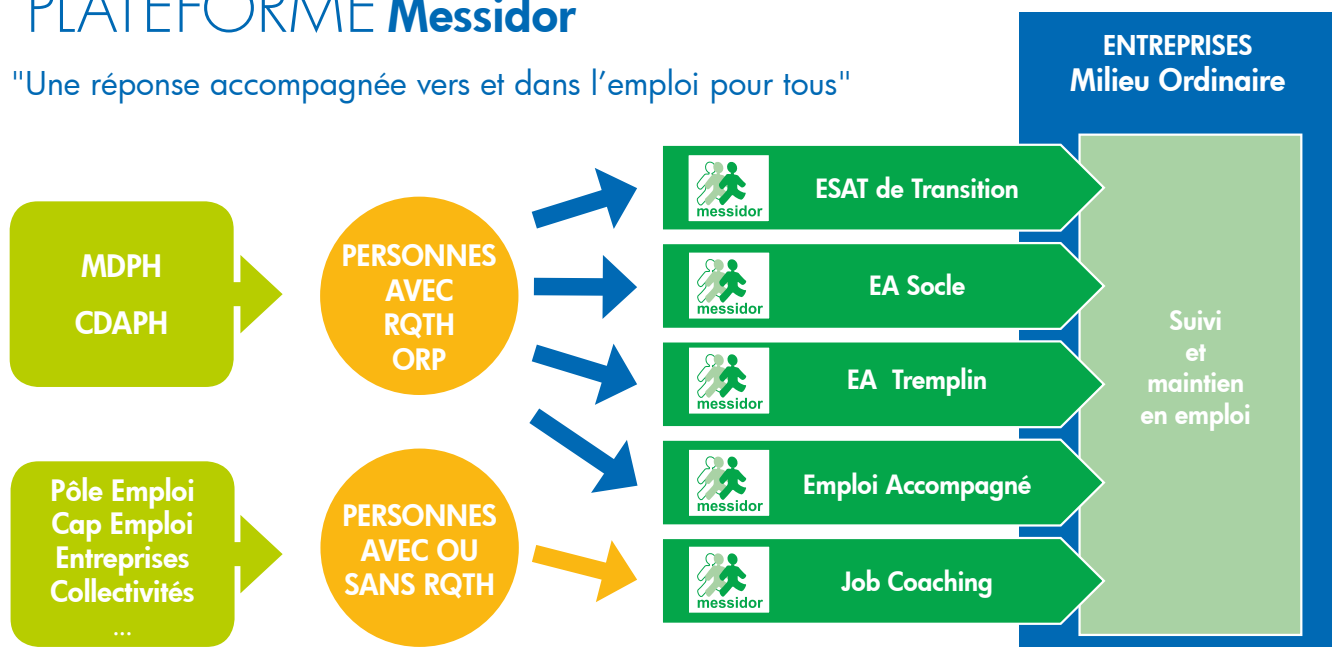
Messidor privilégie une organisation décentralisée, avec de petites unités de travail, favorisant la prise d'initiatives, l'autonomie et la mobilisation des encadrants autour du projet des personnes. Messidor a fait le choix d'activités de services (Espaces Verts, Restauration, Chaîne Graphique, Hygiène & Propreté, Prestation d'Équipe, Multi-services Logistique) en contact avec la clientèle avec une priorité sur des activités externalisées chez le client, mises à disposition, prestations au service de l'entreprise.

La volonté de Messidor est de proposer une plateforme de dispositifs sur les bassins de vie et d'emploi pour que chaque personne en difficulté psychique puisse disposer d'une solution adaptée d'accès à l'emploi.

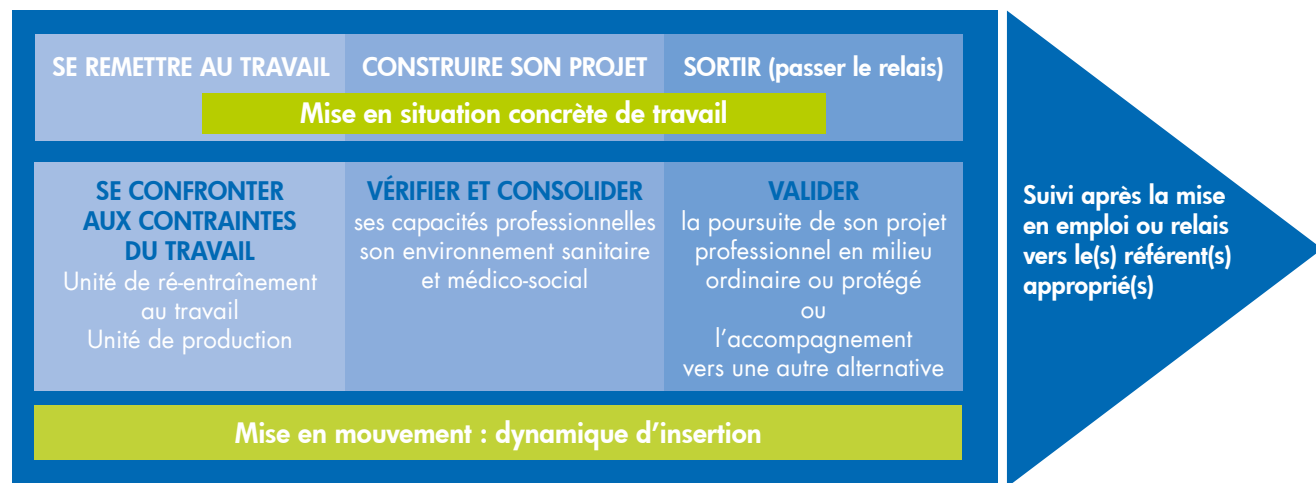


# PLATEFORME Messidor

"Une réponse accompagnée vers et dans l'emploi pour tous"



# PARCOURS de transition



Messidor, lieu de travail et de transition, propose aux personnes accueillies une mise en situation concrète de travail dans le cadre d'un statut de salarié avec possibilité d'aménagement du temps de travail. Grâce à un parcours individualisé, Messidor permet à la personne d'acquérir de l'autonomie tout en gardant un accompagnement social et médical.

# FRANCHISE SOCIALE **Messidor**

Innovation et changement d'échelle, pour une société plus inclusive

Afin d'accélérer la réponse aux besoins de travail d'un public en situation de handicap psychique en croissance, et face au contexte de vieillissement de la population des ESAT, de la préférence du milieu ordinaire, Messidor a choisi de développer une Franchise Sociale, en s'appuyant sur ses expériences d'essaimage et son modèle d'**ESAT de Transition**. Tout en saisissant l'opportunité du redéploiement de places au sein des ESAT, en accord avec les enjeux d'efficacité des ARS.

Le concept innovant est validé par 2 cautions externes : un travail de Recherche et Développement, et une étude du cabinet **KPMG** sur la valeur ajoutée économique de l'**ESAT de transition**. Depuis juin 2018, le projet de **Franchise Sociale** est labellisé "French Impact" par le Ministère de la Transition Ecologique et Solidaire, dans le cadre de l'appel à projets "Pionniers French Impact". Cette belle reconnaissance atteste du caractère pionnier et innovant du projet, et apportera un pack de services pour le développement du projet : le marrainage de la secrétaire d'Etat au handicap, Sophie CLUZEL.

D'ici 2020, l'objectif est d'accompagner la création de 10 plateformes de 100 parcours de transition, soit a minima 1 000 personnes accompagnées vers l'emploi en entreprise ou collectivité.

Quatre structures sont déjà inscrites dans la démarche : la fondation DELTA PLUS à Limoges, l'ADAPEI 79 à Niort, l'ADAPEI de la Corrèze à Malemort près de Brive, ESPOIR 73- SATREC à la Ravoire près de Chambéry.



En tant que franchiseur, la mission de Messidor est de transmettre les clés de la réussite à un porteur de projet, ce qui inclut d'établir une relation de confiance et d'engagement, de transmettre un manuel opératoire, de mettre en œuvre un solide programme de formation-tutorat des acteurs. Puis de s'assurer en permanence de la bonne appropriation des outils et du fonctionnement par les franchisés. Pour finalement garantir collectivement l'impact social et la viabilité économique de l'**ESAT de transition** créé.

Depuis novembre 2018, les associations franchisées se réunissent sous l'égide de Réseau Transition avec ses membres fondateurs (MESSIDOR, IRIS-MESSIDOR (93), PASSAGE PRO (60), PEP71). L'objectif est l'échange de pratiques, l'innovation, l'appui entre pairs et une notoriété dépassant la somme des visibilité individuelles. Ainsi, un sentiment d'appartenance des franchisés à un réseau commun commence à apparaître.

Enfin, pour les partenaires financiers et institutionnels, la franchise sociale permet de capitaliser sur un concept qui a un impact social démontré et un modèle d'intervention éprouvé. Certaines ARS se saisissent déjà de l'intérêt de l'offre et incitent les gestionnaires à se lancer, pour ainsi appuyer le projet et démultiplier l'impact social auprès des bénéficiaires dans les territoires.



Ministère des Solidarités et de la santé



L'expérience N°5

## EMPLOI ACCOMPAGNÉ

JOB-COACHING au service du MAINTIEN EN EMPLOI

Le handicap psychique reste encore très tabou en entreprise, et fait l'objet de nombreuses craintes, d'où la réticence des entreprises à l'appréhender et leur manque d'expérience sur le sujet. De leur côté, très souvent, les collaborateurs déjà en poste n'en parlent pas, par crainte d'être discriminés ou par méconnaissance des actions menées.

Or, le handicap psychique fait partie des principales causes d'absentéisme au travail, de perte d'emploi et de prises de retraite anticipées.

Pour intégrer une personne en situation de handicap psychique dans l'entreprise, ou réagir aux difficultés d'un salarié, relevant de ce trouble, "un accompagnement tripartite est nécessaire car tout le monde peut vite se sentir désarçonné, on ne mesure pas à quel point le sujet vient heurter le mental de chacun", explique Philippe Bouchard, responsable de la mission Handicap chez Groupe Randstad France.

Le rôle du job coach porte ainsi sur l'accompagnement de la démarche auprès du bénéficiaire mais également auprès de son manager et de ses collègues.

C'est une démarche de résolution de problèmes. Il s'agit de lever progressivement les freins du bénéficiaire et de son entourage professionnel. L'action d'accompagnement démarre dès la prise de contact. Le succès de la prestation repose sur la posture du job coach, son positionnement dans le rôle de tiers.

Analyse du besoin

Diagnostic

Définition plan d'actions

Mise en oeuvre



Plaquette sécurisation en emploi

PRIX  
Emploi Handicap  
KLÉSIA  
2016



180

Contrats  
Job coaching

En 2018

Messidor

17 - 26 - 38 - 42 - 69 - 74

c'est

104 CDD < 6 mois

53 CDD > 6 mois

23 CDI



[www.jobcoaching-ara.fr](http://www.jobcoaching-ara.fr)



# Messor EN CHIFFRES



**58**

Contrats de travail  
issus des ESAT-EA

En 2018



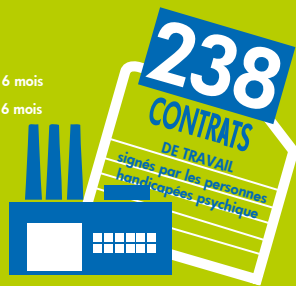
c'est

33 en CDI  
25 en CDD

104 CDD < 6 mois  
53 CDD > 6 mois  
23 CDI

**180**

Contrats de travail  
issus du Job coaching



**1 200**

Personnes accompagnées  
en ESAT, EA et Job Coaching

**11 749**

Heures de formation dispensées  
aux personnes handicapés

**232**

Encadrants

**20**

Sites en France  
(ESAT, EA, ESAT Hors les Murs, Job coaching,  
Gem)

**100**

Unités de production

**31**

Millions d'euros de budget

54 % du budget de Messor est couvert par l'activité économique, 46 % par des subventions diverses (DIRECCTE, ARS, Conseil Régional Auvergne - Rhône-Alpes, Fond social européen, etc).

## INNOVATIONS

MESSIDOR EST RETENUE POUR L'EXPÉRIMENTATION  
DES NOUVEAUX CONTRATS CDD TREMLIN EN EA



EA TREMLIN

Accompagnement social  
et professionnel des salariés  
en situation inclusive



**54**

**5** DÉPARTEMENTS

Drôme, Isère, Loire, Rhône,  
Haute-Savoie

OBJECTIF

**30%**

de sorties positives



PARTAGER ET MUTUALISER L'EXPERIENCE  
DE MESSIDOR



Création de plateformes départementales pour accompagner  
les personnes sortants d'ESAT, en emploi.



[www.messor.asso.fr](http://www.messor.asso.fr)



Avec le soutien de :



Membre de :



Messor est une association reconnue  
d'Intérêt Général à caractère social.  
Messor a l'agrément préfectoral ESUS  
(Entreprise Solidaire d'Utilité Sociale).