

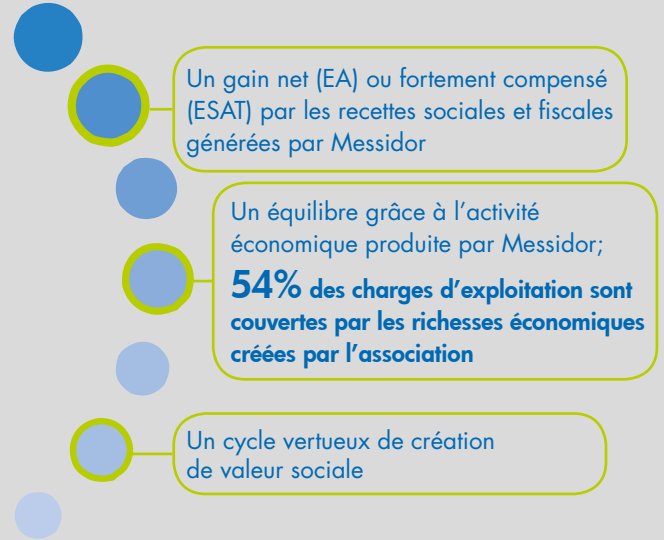
Etude sur la valeur ajoutée économique et sociale du concept de transition en ESAT et EA à Messidor

L'enquête porte sur une population de **111** personnes handicapées psychiques insérées en milieu ordinaire de travail et **194** personnes non insérées en milieu ordinaire de travail; l'ensemble de ces personnes a suivi un parcours de plus de **6** mois entre **2009** et **2013**.

Etude réalisée en 2016 par le cabinet **KPMG**



Un cercle vertueux



Retour sur investissement ESAT



Retour sur investissement EA



Dépenses de soins des personnes en EA et ESAT

Population étudiée : personnes INSÉRÉES (111) en milieu ordinaire de travail

Les dépenses de soins représentent
1,8 millions d'€
avant l'entrée à Messidor

Les dépenses baissent
à **458 k€** par an
pendant leur passage
à Messidor

Et à **326 k€**
dans l'année
après leur sortie



Baisse du coût des soins significative
et qui est effective dès l'entrée
dans le parcours
de transition et perdure
à la sortie de celui-ci :
DURABILITÉ DE L'EFFET



Dépenses de soins des personnes en EA et ESAT

Population étudiée : personnes NON INSÉRÉES (194) en milieu ordinaire de travail

Les dépenses de soins représentent
3,3 millions d'€
avant l'entrée à Messidor

Les dépenses baissent
à **1 million d'€** par an
pendant leur passage
à Messidor

Et remontent
à **1,8 million d'€**
dans l'année après leur
sortie de Messidor



Une baisse du coût des soins
à l'entrée dans le parcours
de transition
mais qui remonte dans l'année
qui suit la sortie :
PAS DE DURABILITÉ DE L'EFFET



Evolution du bien être (parcours de plus de 6 mois)

Insertion en milieu ordinaire
de travail

+ 53%
de mieux être

Hors insertion en milieu
ordinaire de travail

+ 28%
de mieux être



+53%
de mieux être Avant/Après

Les personnes qui ont connu
une insertion en milieu ordinaire de
travail à la suite de leur parcours
d'insertion au sein de Messidor
déclarent un niveau de bien être
supérieur à ceux qui n'ont pas connu
d'insertion en milieu ordinaire de
travail.

